

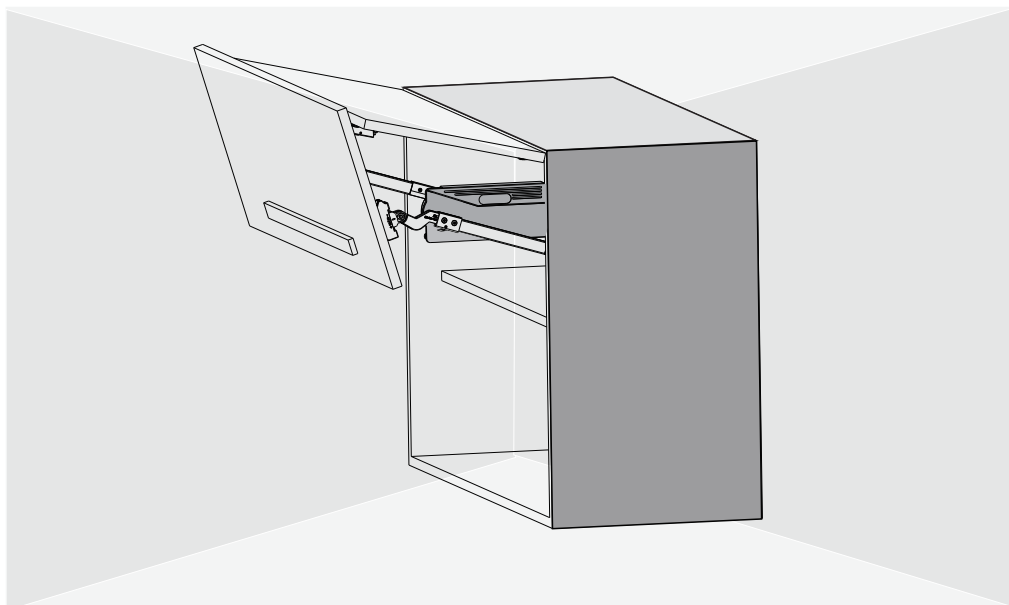
Подъемный механизм FL-WING

С функциями:

- плавного открывания
- свободной остановки под углом от 35° до 80°
- плавного закрывания от угла 25°

***НЕ УСТАНАВЛИВАЕТСЯ НА УЗКУЮ АЛЮМИНИЕВУЮ РАМКУ**

Инструкция по установке



Установка подъемного механизма для складных дверей

Модель	Подбор по LF		Условные обозначения
	КН-Высота шкафа (мм)	Коэффициент мощности	<div>1. Высота шкафа КН: 700-1040 мм</div> <div>2. Глубина шкафа: ≥280 мм</div> <div>3. Ширина шкафа: 600-1400 мм</div> <div>4. Толщина фасада: 15-22 мм</div> <div>5. При ширине шкафа более 1000 мм или весе фасада больше 10 кг, требуются 3 петли для шкафа и 3 центральных петли. Если LF находится в перекрывающихся значениях, рекомендуется использовать больший тип.</div> <div>6. Если диапазон LF превышен, рекомендуется использовать специальную индивидуальную модель.</div> <div>8. LF =Высота шкафа КН (мм) x (Вес дверной ручки x 2 + Вес фасада).</div>
FL-WING-MDN	700-1040	4900-6800	
FL-WING-MN		6500-8500	
FL-WING-HN		8400-12000	
LF: Коэффициент мощности КН: Высота шкафа			

Комплектация



***НЕ УСТАНАВЛИВАЕТСЯ НА УЗКУЮ АЛЮМИНИЕВУЮ РАМКУ**

Установочные размеры (мм)

1 Регулировка рычага

Шаг 1



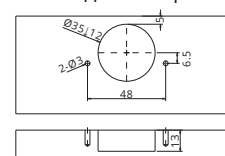
MDN/MN/HN	
КН	Диапазон отображения шкалы
700-729	No.1
730-759	No.2
760-789	No.3
790-819	No.4
820-849	No.5
850-879	No.6
880-909	No.7
910-939	No.8
940-969	No.9
970-1000	No.10
1001-1040	No.11

- Ослабьте винты А и В.
- Нажмите и удерживайте кнопку С, чтобы открыть и отрегулировать шкалу в соответствии с высотой шкафа. Если значение высоты шкафа не указано в диапазоне шкалы, следует выбрать ближайшее значение.
- Убедитесь, что длина рычага правильная и зафиксируйте винты А и В.

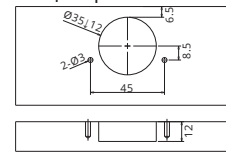
КН: высота шкафа

2 Установка петель

Петля для шкафа накладная без пружины.



Центральная петля



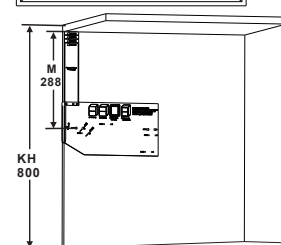
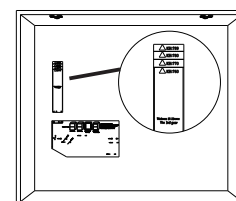
Примечание: это положение верхней стороны к шкафу



Минимальный проем на фасад											
Толщина фасада		15	16	17	18	19	20	21	22	23	24
Расстояние от чаши С	5.0	0.2	0.3	0.4	0.6	0.8	1.0	1.3	1.6	2.2	3.0

* Если длина шкафа превышает 1000 мм или вес панели превышает 10 кг, следует использовать 3 шт. накладные петли и 3 шт. центральные петли.

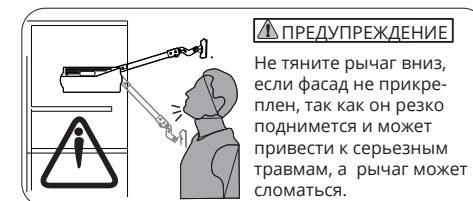
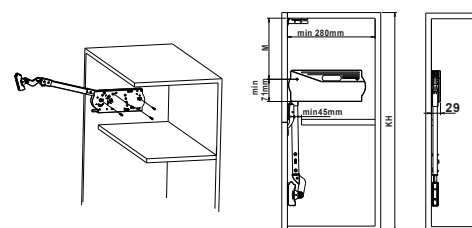
3 Установка подъемников



Высота шкафа: КН	M	Модель
700/710/720/729	226/236/246/255	MDN/ MN/ HN
730/740/750/759	246/256/266/275	
760/770/780/789	262/272/282/291	
790/800/810/819	278/288/298/307	
820/830/840/849	295/305/315/324	
850/860/870/879	311/321/331/340	
880/890/900/909	327/337/347/356	
910/920/930/939	343/353/363/372	
940/950/960/969	358/368/378/387	
970/980/990/1000	373/383/393/403	
1001/1010/1020/1030/1040	386/395/405/415/425	

M – является размером для расположения отверстия, а не винтового отверстия.

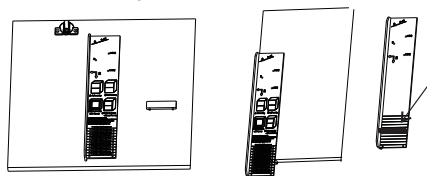
Возьмем в качестве примера левую сторону, вырежем соответствующий шаблон расположения отверстий в соответствии с высотой шкафа, после просверливания отверстия перевернем руководство по установке, соответствующий шаблон будет для правой стороны.



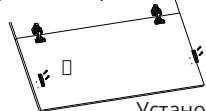
Шурупы 4x40 (4 шт. на подъемник)

* При установке правой стороны переверните руководство по установке.

4 Установка фасадов

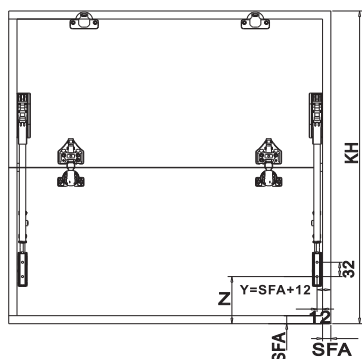


После сверления отверстия переверните шаблон и переставьте упор с другой стороны, соответствующий шаблон будет для правой стороны.

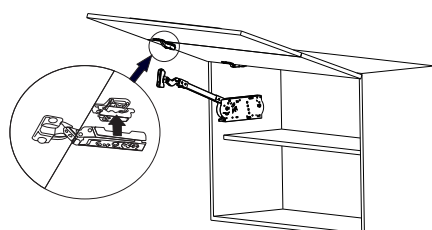
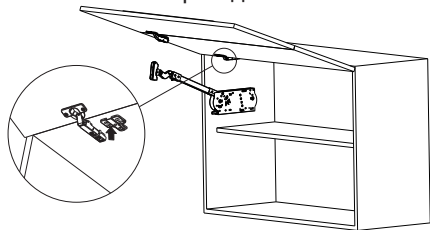


Установить крепления

Возьмем левую сторону в качестве примера. Установите съемный упор на шаблон для установки крепления фасада на соответствующую шкалу в соответствии с высотой фасада.

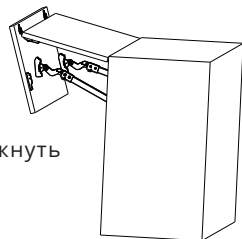


5 Установка фасада

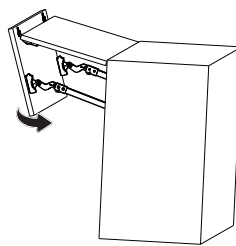


⚠ Убедитесь, что петли шкафа надежно установлены, чтобы дверная панель не упала.
⚠ Убедитесь, что все винты надежно затянуты.

6 Установка подъемника на фасад

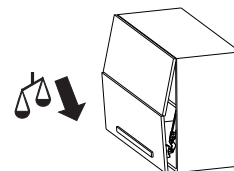


Защелкнуть



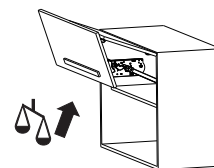
7 Регулировка мощности

***НЕ УСТАНОВЛИВАЕТСЯ НА УЗКУЮ АЛЮМИНИЕВУЮ РАМКУ**



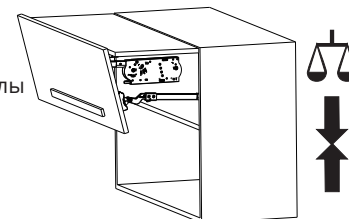
увеличение мощности

⚠ При регулировке мощности не превышайте предел шкалы (остается 2 мм).



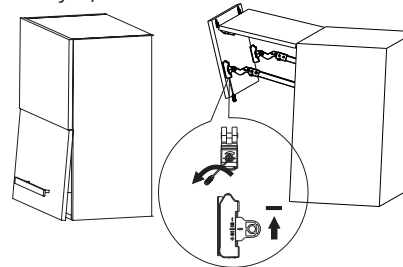
уменьшение мощности

⚠ При регулировке мощности не превышайте предел шкалы (остается 2 мм).

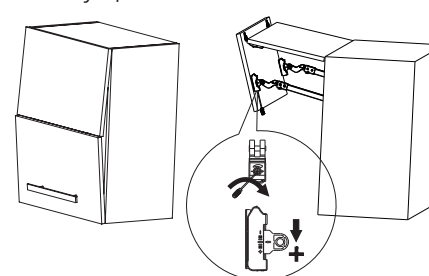


8 Регулировка положения фасадов

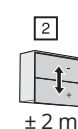
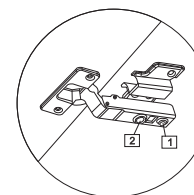
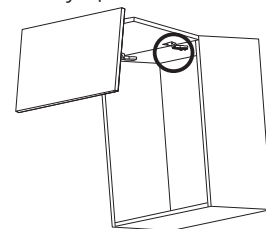
Ситуация А



Ситуация В

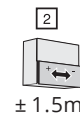
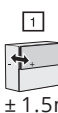
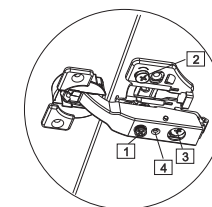
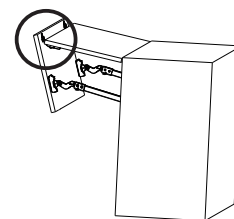


Ситуация С



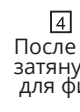
+ 3 mm
- 2 mm

± 2 mm



± 1.5 mm

± 1.5 mm

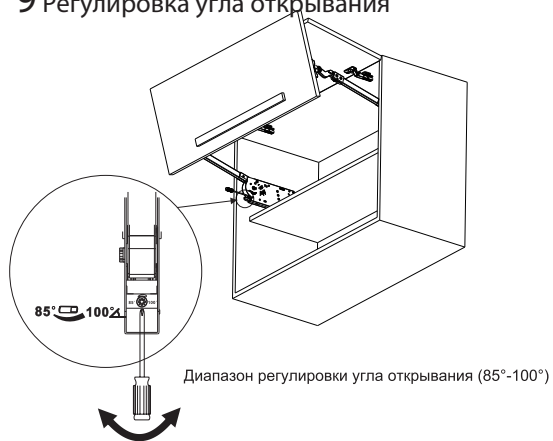


± 2.5 mm

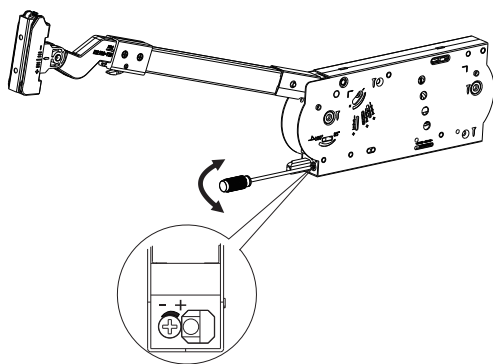
После 3D регулировки затянуть этот винт для фиксации настроек.

После регулировки проверьте работу подъемного механизма, открыв и закрыв фасад.

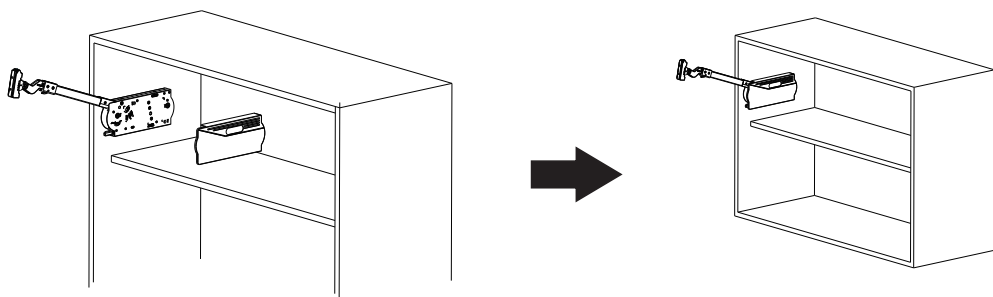
9 Регулировка угла открывания



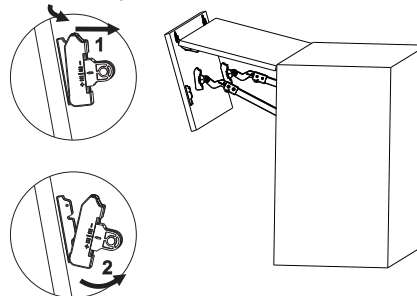
10 Регулировка доводчика (Soft Close)



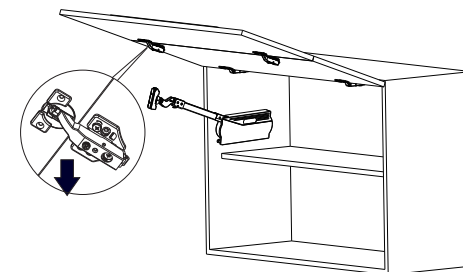
11 Установка крышки корпуса



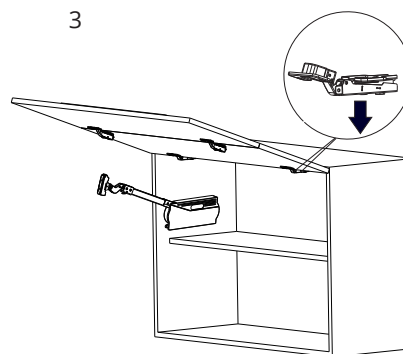
1 Отстегнуть



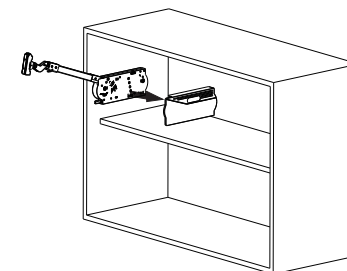
2



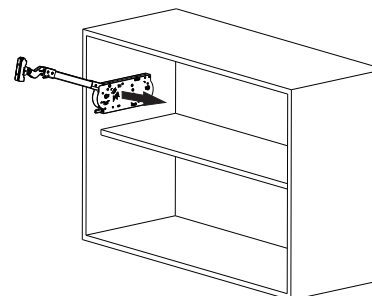
3



4



5



⚠ ПРЕДУПРЕЖДЕНИЕ

Не тяните рычаг вниз, если фасад не прикреплен, так как он резко поднимется и может привести к серьезным травмам, а рычаг может сломаться.



Таблица выбора продукции для вертикального подъемного механизма FL-WING -16 мм

Модель: MN/MDN/HN (следует подбирать по данной таблице). Глубина шкафа: ≥ 280 мм

Мощность LF	MDN:4900-6800	КН700:7.00-9.71kg	MN:6500-8500	КН700:9.28-12.14kg	HN:8400-12000	КН700:12.00-17.00kg
		КН800:6.13-8.50kg		КН800:8.13-10.63kg		КН800:10.50-15.00kg
		КН1040:4.71-6.53kg		КН1040:6.25-8.17kg		КН1040:8.07-11.53kg

LF = высота шкафа КН (мм) x (вес ручки x 2 + вес дверей).

Если подходят 2 модели, следует рассчитать значение LF, если LF находится в перекрывающихся значениях, рекомендуется выбрать больший тип подъемника.

Высота шкафа-КН		Ширина шкафа (Фронтальная плотность: 720 кг/м³), мм																
Длина подъемника	Механизм No.	600	650	700	750	800	850	900	950	1000	1050	1100	1150	1200	1250	1300	1350	1400
700-729	1					MDN	MDN	MDN	MDN	MDN	MDN	MDN						
												MN	MN	MN	MN	MN	MN	
																		HN
730-759	2				MDN	MDN	MDN	MDN	MDN	MDN								
										MN	MN	MN	MN	MN	MN			
																HN	HN	HN
760-789	3			MDN	MDN	MDN	MDN	MDN	MDN									
									MN	MN	MN	MN	MN					
														HN	HN	HN	HN	HN
790-819	4		MDN	MDN	MDN	MDN	MDN											
							MN	MN	MN	MN	MN	MN						
											HN	HN	HN	HN	HN	HN	HN	HN
820-849	5	MDN	MDN	MDN	MDN	MDN												
						MN	MN	MN	MN	MN	MN							
											HN	HN	HN	HN	HN	HN	HN	HN
850-879	6	MDN	MDN	MDN	MDN													
					MN	MN	MN	MN	MN									
									HN	HN	HN	HN	HN	HN	HN	HN	HN	HN
880-909	7	MDN	MDN	MDN														
				MN	MN	MN	MN											
								HN	HN	HN	HN	HN	HN	HN	HN	HN		
910-939	8	MDN	MDN															
			MN	MN	MN	MN	MN											
							HN	HN	HN	HN	HN	HN	HN					
940-969	9	MDN																
			MN	MN	MN													
						HN	HN	HN	HN	HN	HN	HN	HN					
970-1000	10	MN	MN	MN														
					HN	HN	HN	HN	HN	HN	HN							
1001-1040	11	MN	MN															
				HN	HN	HN	HN	HN	HN									

Примечание: используем 3 шт накладные петли и 3 шт центральные петли при ширине шкафа ≥ 1000 мм или весом фасада более 10 кг.

Таблица выбора продукции для вертикального подъемного механизма FL-WING -18 мм

Модель: MN/MDN/HN (следует подбирать по данной таблице). Глубина шкафа: ≥ 280 мм

Мощность LF	MDN:4900-6800	КН700:7.00-9.71kg	MN:6500-8500	КН700:9.28-12.14kg	HN:8400-12000	КН700:12.00-17.00kg
		КН800:6.13-8.50kg		КН800:8.13-10.63kg		КН800:10.50-15.00kg
		КН1040:4.71-6.53kg		КН1040:6.25-8.17kg		КН1040:8.07-11.53kg

LF = высота шкафа КН (мм) x (вес ручки x 2 + вес дверей).

Если подходят 2 модели, следует рассчитать значение LF, если LF находится в перекрывающихся значениях, рекомендуется выбрать больший тип подъемника.

Высота шкафа-КН		Ширина шкафа (Фронтальная плотность: 720 кг/м³), мм																
Длина подъемника	Механизм No.	600	650	700	750	800	850	900	950	1000	1050	1100	1150	1200	1250	1300	1350	1400
700-729	1				MDN	MDN	MDN	MDN	MDN	MDN								
									MN	MN	MN	MN	MN	MN				
																HN	HN	HN
730-759	2			MDN	MDN	MDN	MDN	MDN										
								MN	MN	MN	MN	MN						
													HN	HN	HN	HN	HN	HN
760-789	3		MDN	MDN	MDN	MDN	MDN											
							MN	MN	MN	MN	MN							
											HN	HN	HN	HN	HN	HN	HN	HN
790-819	4	MDN	MDN	MDN	MDN													
					MN	MN	MN	MN	MN									
										HN	HN	HN	HN	HN	HN	HN	HN	
820-849	5	MDN	MDN	MDN														
				MN	MN	MN	MN	MN										
									HN	HN	HN	HN	HN	HN	HN	HN	HN	
850-879	6	MDN	MDN															
			MN	MN	MN	MN	MN	MN										
							HN	HN	HN	HN	HN	HN	HN	HN				
880-909	7	MDN																
		MN	MN	MN														
					HN	HN	HN	HN	HN	HN	HN	HN	HN					
910-939	8	MN	MN	MN														
					HN	HN	HN	HN	HN	HN	HN							
940-969	9	MN	MN	MN	MN													
				HN	HN	HN	HN	HN	HN									
970-1000	10	MN	MN															
			HN	HN	HN	HN	HN	HN	HN									
1001-1040	11	MN																
		HN	HN	HN	HN	HN	HN											

Примечание: используем 3 шт накладные петли и 3 шт центральные петли при ширине шкафа ≥ 1000 мм или весом фасада более 10 кг.

Таблица выбора продукции для вертикального подъемного механизма FL-WING - 22 мм

Модель: MN/MDN/HN (следует подбирать по данной таблице). Глубина шкафа:≥ 280 мм																			
Мощность LF		MDN:4900-6800				KH700:7.00-9.71kg		MN:6500-8500			KH700:9.28-12.14kg		HN:8400-12000						
						KH800:6.13-8.50kg					KH800:8.13-10.63kg								
						KH1040:4.71-6.53kg					KH1040:6.25-8.17kg								
LF = высота шкафа KH (мм) x (вес ручки x 2 + вес дверей). Если подходят 2 модели, следует рассчитать значения LF, если LF находится в перекрывающихся значениях, рекомендуется выбрать больший тип подъемника.																			
Высота шкафа-KH		Ширина шкафа (Фронтальная плотность: 720 кг/м²), мм																	
Длина подъемника	Механизм No.	600	650	700	750	800	850	900	950	1000	1050	1100	1150	1200	1250	1300	1350	1400	
700-729	1 <small>MDN:4900-6800</small>	MDN	MDN	MDN	MDN	MDN													
						MN	MN	MN	MN	MN	MN	MN	MN	MN	MN	MN	MN		
730-759	2	MDN	MDN	MDN															
					MN	HN MN	MN	MN											
760-789	3	MDN	MDN																
						MN	MN	MN	MN										
790-819	4	MDN																	
820-849	5	MDN																	
		MN	MN																
850-879	6	MN	MN																
880-909	7	MN	MN																
			HN	HN	HN	HN	HN	HN	HN	HN	HN	HN	HN	HN	HN	HN	HN	HN	
910-939	8	MN																	
		HN	HN	HN	HN	HN	HN	HN	HN	HN	HN	HN	HN	HN	HN	HN	HN	HN	
940-969	9	HN	HN	HN	HN	HN	HN	HN	HN	HN	HN	HN	HN	HN	HN	HN	HN	HN	
970-1000	10	HN	HN	HN	HN	HN	HN	HN	HN	HN	HN	HN	HN	HN	HN	HN	HN	HN	
1001-1040	11	HN	HN	HN	HN	HN	HN	HN	HN	HN	HN	HN	HN	HN	HN	HN	HN	HN	

Примечание: используем 3 шт накладные петли и 3 шт центральные петли при ширине шкафа ≥ 1000 мм или весом фасада более 10 кг.